



## 1.1 TOEPASSING

Op platina gebaseerde sensoren, 1000  $\Omega$  bij 0 °C

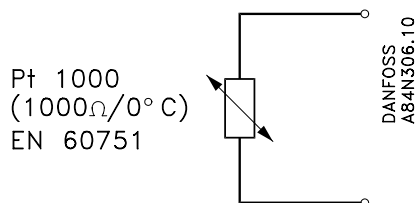
Alle temperatuursensoren zijn tweedraads apparaten en alle verbindingen kunnen onderling worden veranderd.

Het oppervlaktevouler type ESM-11 heeft een veercontactoppervlak voor een goede warmteoverdracht op leidingen in alle maten. De basissensor bevat een platina-element met een kenmerk dat voldoet aan EN 60751.

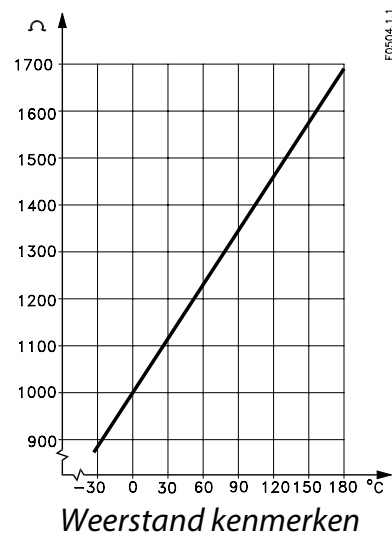
## 1.2 TECHNISCHE GEGEVENS

Temperatuurbereik	0 tot 100 °C
Omheining	IP 32
Tijdsconstante	3 s
Materiaal	Deksel: ABS Basis: PC (polycarbonaat)
Verpakking	Karton
Elektrische verbinding	Klemmenblok voor 2 draden in basisgedeelte
Montage	Klem voor meegeleverde buis DN 15-65

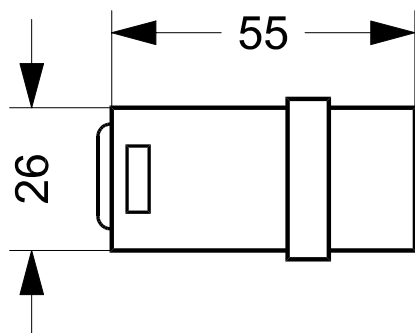
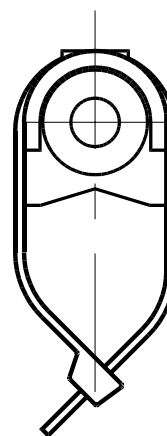
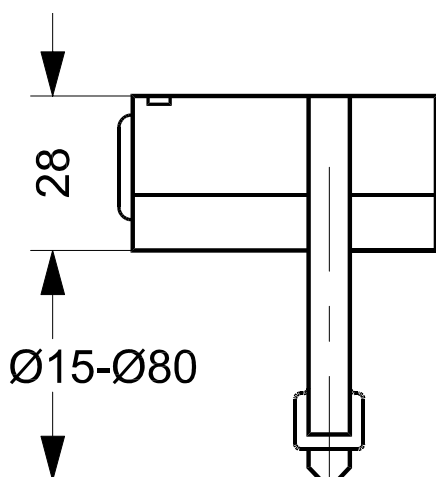
### 1.3 BEDRADING



Verbindingskabel: 2 x 0.4 - 1.5 mm<sup>2</sup>



### 1.4 AANSLUITINGEN BEDRADING



# KonFort Montage

Vloerverwarming & Radiatoren

+31(0)85 06 03 881

[info@vloerverwarmingsbedrijf.com](mailto:info@vloerverwarmingsbedrijf.com)

[www.vloerverwarmingsbedrijf.com](http://www.vloerverwarmingsbedrijf.com)

Dit handboek is auteursrechterlijk beschermd. Alle rechten voorbehouden. Het mag noch volledig noch gedeeltelijk gekopieerd, gereproduceerd, in ingekorte of eender welke vorm verdergegeven worden zonder voorafgaandelijk akkoord van de fabrikant, noch op mechanische noch op elektronische wijze.