

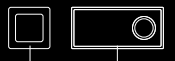
# Konfort Montage

Vloerverwarming & Radiatoren



*Danfoss*

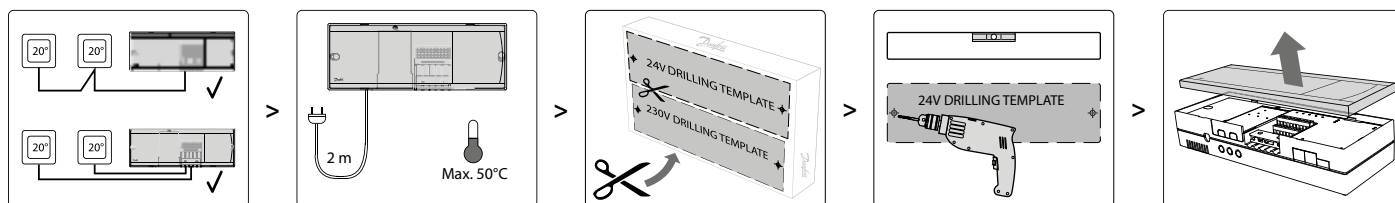
## INSTALLATIE HANDLEIDING | BEDRAAD SYSTEEM



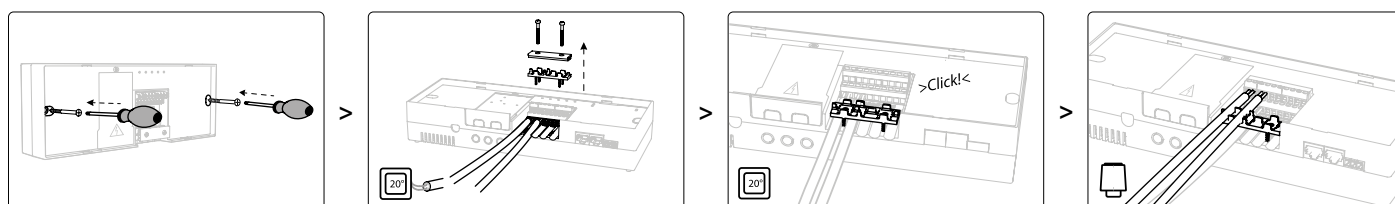
Basis, 24V, 10 kanaals - D150060

Master, 24V, 15 kanaals - D150061

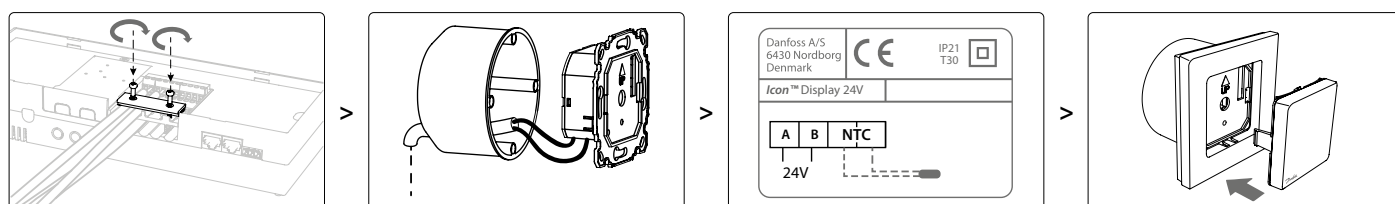
1.1 



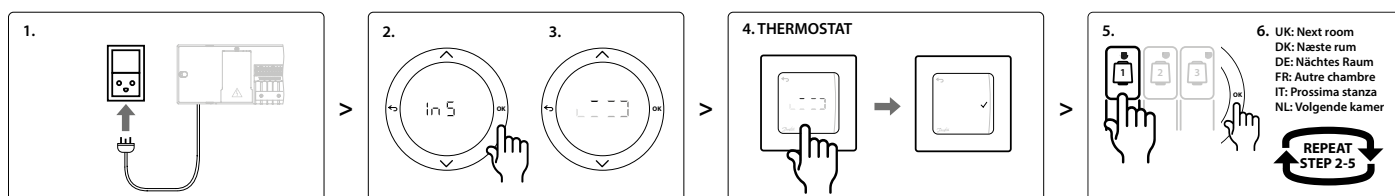
1.2 



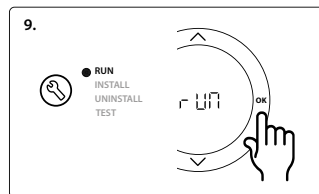
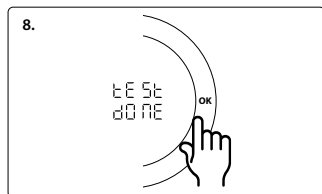
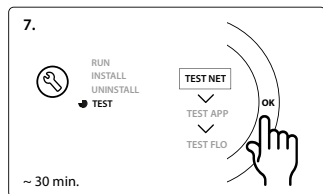
1.3 



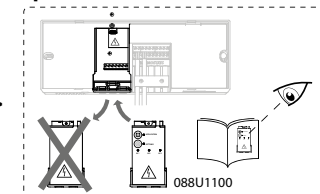
1.4 



1.5



**Option**



1.6

**Kabel / bedrading**

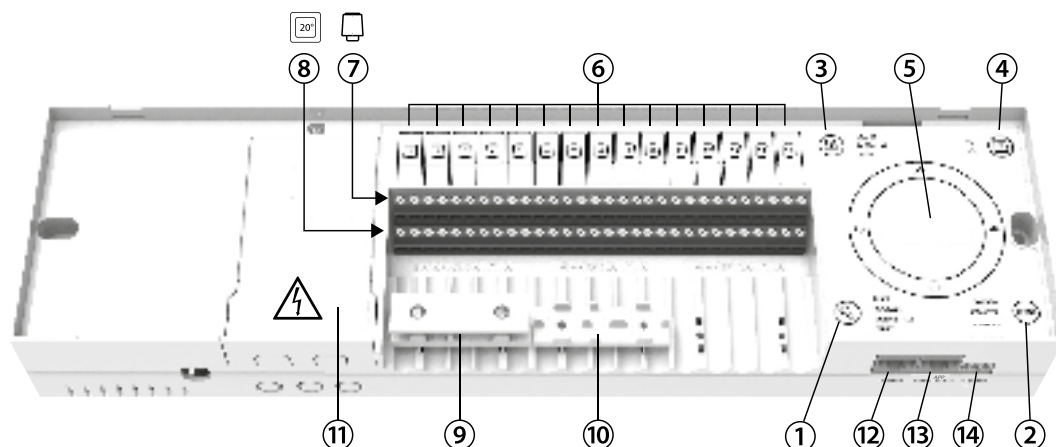
**24V**

2 x 2 x Ø 0.6 PDS cable (UTP or STP)	☺
H03VV-F 0.50 mm <sup>2</sup> , flexible H03VV-F 0.75 mm <sup>2</sup> , flexible 3 x 1.0 mm <sup>2</sup> , solid core 3 x 1.5 mm <sup>2</sup> , solid core	☺
5 x 1.5 mm <sup>2</sup> > 1.5 mm <sup>2</sup> < 24 AWG	☹

**230V** (3A fuse in Danfoss Icon™ Master, 24 V)

H03VV-F 0.50 mm <sup>2</sup> , flexible H03VV-F 0.75 mm <sup>2</sup> , flexible	☺
3 x 1.0 or 3 x 1.5 mm <sup>2</sup> , solid core	☺
5 x 1.5 mm <sup>2</sup> , solid core > 1.5 mm <sup>2</sup>	☹

**Danfoss Icon™ Master Controller 24 V**



# KonFort Montage

Vloerverwarming & Radiatoren

+31(0)85 06 03 881

[info@vloerverwarmingsbedrijf.com](mailto:info@vloerverwarmingsbedrijf.com)

[www.vloerverwarmingsbedrijf.com](http://www.vloerverwarmingsbedrijf.com)

Dit handboek is auteursrechterlijk beschermd. Alle rechten voorbehouden. Het mag noch volledig noch gedeeltelijk gekopieerd, gereproduceerd, in ingekorte of eender welke vorm verdergegeven worden zonder voorafgaandelijk akkoord van de fabrikant, noch op mechanische noch op elektronische wijze.